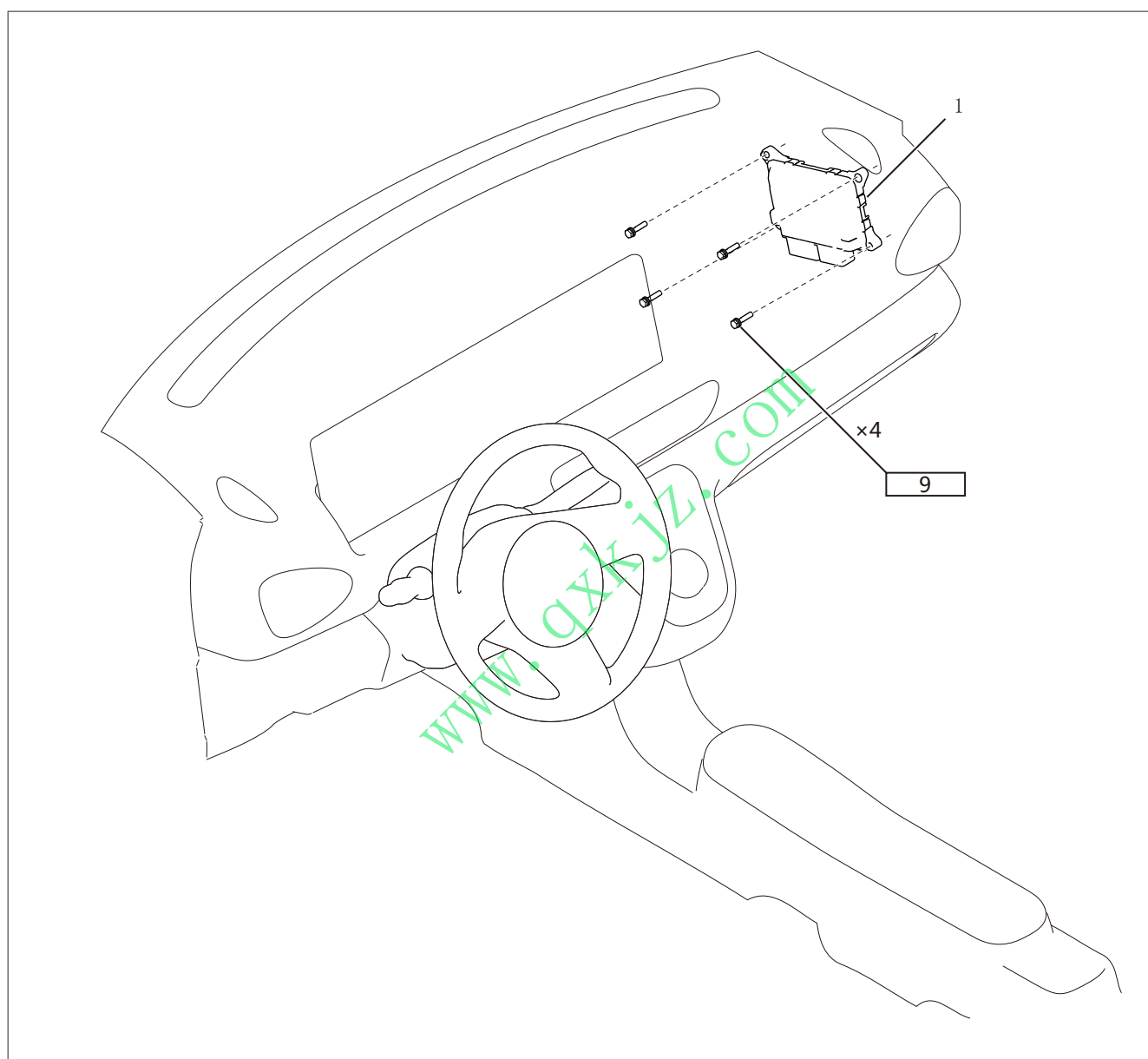


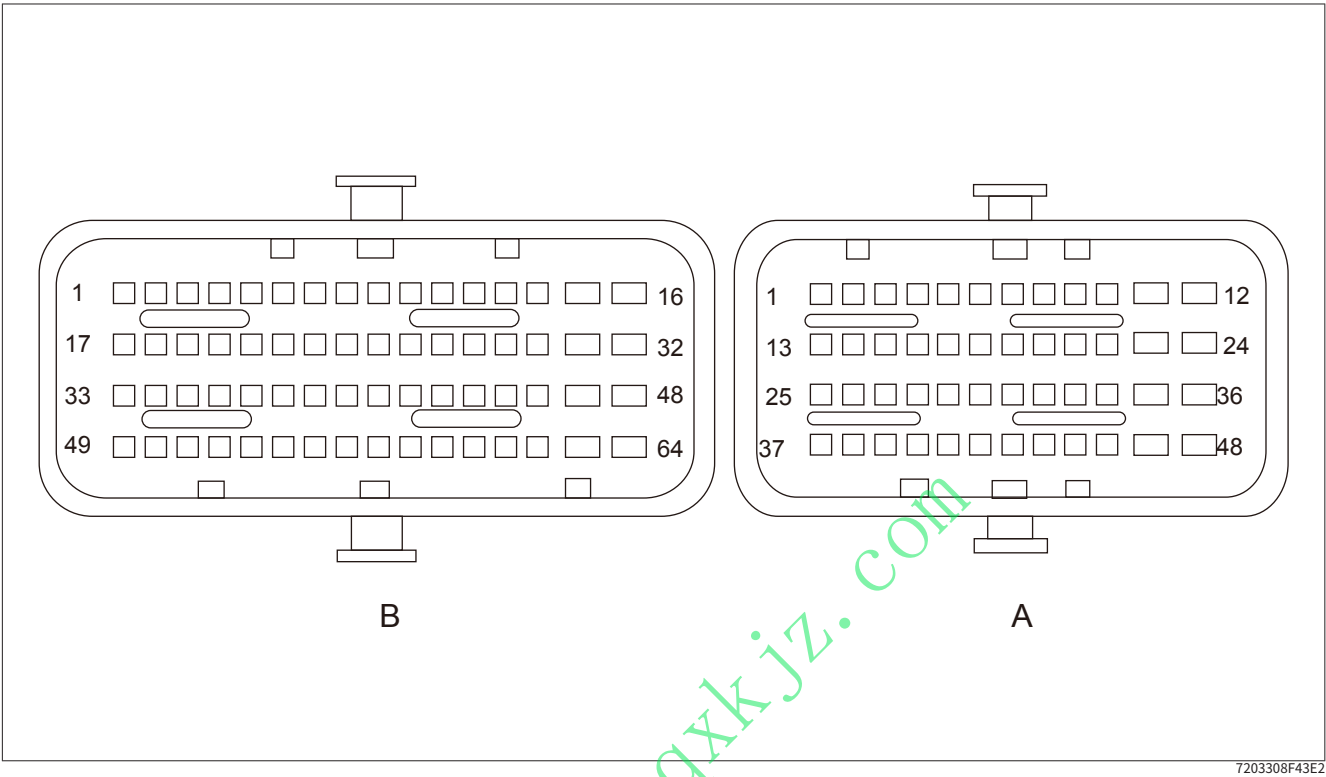
## 整车控制器 位置图



B12E51C0DC10

### 1. 整车控制器

引脚定义



引脚号	功能	引脚号	功能
A1	—	A2	—
A3	—	A4	—
A5	风扇继电器	A6	—
A7	—	A8	—
A9	—	A10	—
A11	—	A12	—
A13	—	A14	—
A15	挡位信号 4	A16	—
A17	水泵电源继电器	A18	—
A19	—	A20	挡位开关接地
A21	真空泵压力传感器接地	A22	—
A23	—	A24	—
A25	—	A26	—
A27	—	A28	水泵驱动
A29	—	A30	高压互锁信号源
A31	温度传感器地	A32	—
A33	—	A34	—
A35	—	A36	—
A37	—	A38	温度传感器信号

引脚号	功能	引脚号	功能
A39	—	A40	—
A41	—	A42	高压互锁信号采集
A43	—	A44	—
A45	真空泵压力传感器供电	A46	—
A47	整车控制器主接地 4	A48	整车控制器主接地 3
B1	CAN 高	B2	—
B3	—	B4	—
B5	整车控制器主继电器	B6	碰撞信号
B7	加速踏板传感器 1 接地	B8	—
B9	—	B10	—
B11	制动灯开关	B12	真空压力传感器
B13	—	B14	—
B15	非持续电(接主继电器)	B16	非持续电(接主继电器)
B17	CAN 低	B18	—
B19	—	B20	持续电源(常电)
B21	—	B22	—
B23	—	B24	挡位信号 3
B25	—	B26	—
B27	—	B28	—
B29	—	B30	加速踏板传感器 2
B31	—	B32	—
B33	—	B34	—
B35	点火开关 IG	B36	加速踏板 2 供电
B37	加速踏板 1 供电	B38	—
B39	—	B40	—
B41	真空泵继电器	B42	—
B43	—	B44	制动开关
B45	加速踏板传感器 1	B46	—
B47	—	B48	—
B49	—	B50	—
B51	—	B52	—
B53	—	B54	倒车灯继电器
B55	—	B56	—
B57	—	B58	—
B59	加速踏板 2 接地	B60	挡位信号 2

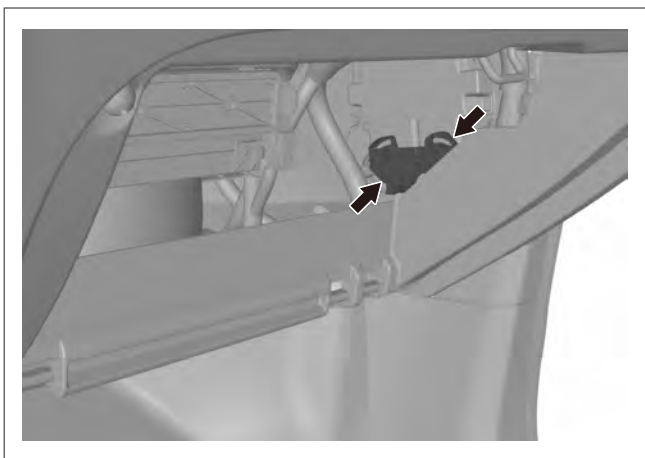
引脚号	功能	引脚号	功能
B61	挡位信号 1	B62	—
B63	整车控制器主接地 2	B64	整车控制器主接地 1

www.qxkjz.com

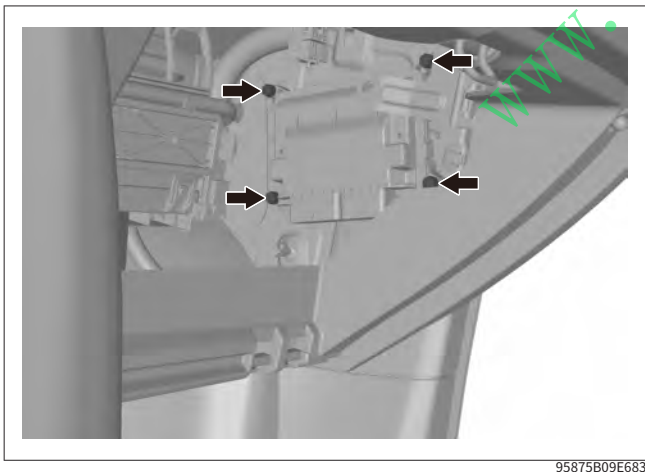
## 拆卸/安装

### 拆卸

1. 关闭点火开关
2. 断开蓄电池负极
3. 拆卸杂物盒
4. 断开 2 个接插件



5. 拆下 4 个螺栓



6. 拆下整车控制器

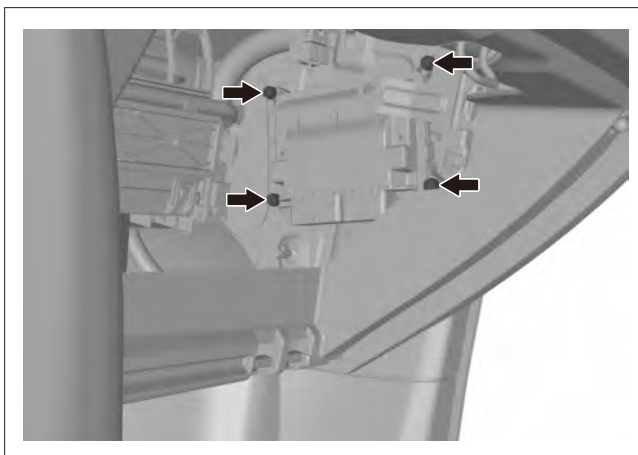
### ⚠ 注意

- › 把拆下零部件置于干净安全的地方，防止零部件磕碰。
- › 任何情况下，禁止拆开零部件外壳，以免造成不可恢复性的破坏。

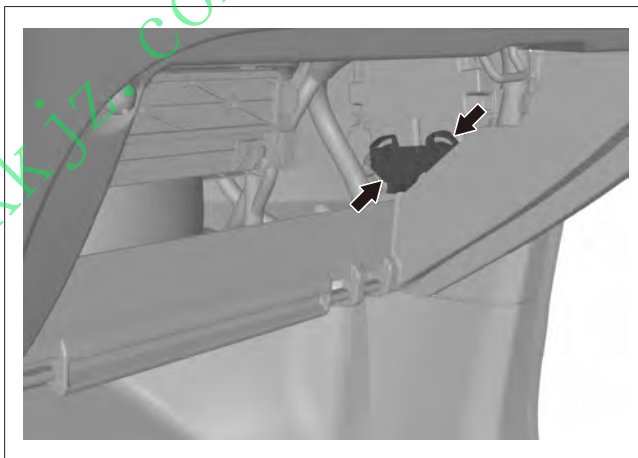
### 安装

1. 安装整车控制器

2. 安装 4 个螺栓



3. 安装 2 个线束接插件



### ⚠ 注意

- › 安装接插件前，应检查插件端子是否完好。

4. 安装杂物盒
5. 安装蓄电池负极